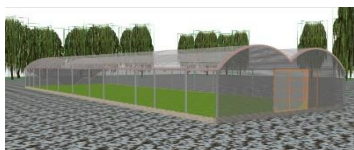



EXPEDITEUR:	CLIENT:
<b>Entreprise:</b> Serre-Ivoire <b>Adresse:</b> ABIDJAN PLATEAUX DOKUI <b>Commercial:</b> <b>Contact:</b> <b>E-mail:</b> <a href="mailto:serreivoire@gmail.com">serreivoire@gmail.com</a>	<b>Nom et prénoms :</b>  <b>Email:</b> <b>Contact:</b> <b>Localité:</b>
<b>Date du devis: 11/11/2024</b>	

J'ai apprécié votre demande, veuillez consulter le devis suivant pour un ensemble complet de serre

Type de serre	Serre tunnel		
Dimensions de la serre		Largeur: 20m	Hauteur latéral: 2,5 m
Surface réservé à la serre: 500m <sup>2</sup>		Longueur: 25m	Hauteur supérieur: 4,5 m
		Quantité: 1	Total: 500m <sup>2</sup>

## DETAILS SUR LA FABRICATION ET L'INSTALLATION DE LA SERRE EN ACIER GALVA DE 500m<sup>2</sup>

	Image	Description
Structure		Arcs de la serre : tuyau en acier galvanisé 40 mm/ epaisseur 1,25
		Traverses des arcs: tuyau acier galva 25 mm/ epaisseur 1,25
		Poteaux de la serre : tuyau galva 40 mm / epaisseur 1,5
		Ecartement entre poteaux: 2.5
		Porte : tuyau galva 40 mm
		Tuyau en acier renforcé coupe-vent: 40 mm
		Association de la serre: soudure et vis
	<b>Accessoires de la serre</b> 	<b>INCLUS DANS LE DEVIS</b> FILM HORTICOLE FILET ANTI-INSECTES PROFIL ZIGZAG MANIVELLE <b>NON INCLUS</b> SUPPORT DE FUT COUVRE SOL FIL DELTANE  TRANSPORT

Durée de vie de la serre: 10 ans

Serreivoire SARL, au capital de 10 000 000 frs CFA Siège sociale : ABIDJAN PLATEAUX DOKUI

Email : [serreivoire@gmail.com](mailto:serreivoire@gmail.com) Tel : 0102123556 / 27 21 37 35 07

R.C.C.M : CI-ABJ-03-2023-B12-05340 Compte Contribuable : 2304257 S

Régime d'imposition : TEE N° de compte : 121740614001

Site web : [Serreivoire.pro](http://Serreivoire.pro)

<p>Couverture de la serre (en savoir plus)</p>		<p>La serre recouverte d'un film PE de 200 microns Durée de vie: 4-5 ans</p> <p>Un film de pied sera utilisé au fond de la serre pour empêcher l'entrée des insectes et</p> <p>Transmission lumineuse totale <math>\geq 90\%</math> Diffusion <math>\leq 20\%</math> Transmission UV 300-390% Résistance à la déchirure 15gf/mic Dart Drop 1000G</p>		
<p>Système de fixation de la couverture (en savoir plus)</p>		<p>Canal de verrouillage et fil ondulé Z Utilisé pour fixer sur le cadre de la serre, couvrir le film Longueur du canal de verrouillage 2 m, épaisseur 0,8 mm Longueur du fil ondulé 2 m, fil d'acier : 3 mm</p>		
<p>Système de ventilation (en savoir plus)</p>		<p>La serre sera équipée de deux systèmes de ventilation situés sur les côtés gauche et droit. Largeur de ventilation latérale : 1,2 m Rouleau de film manuel Composant : rouleau manuel, tuyau à rouleau, tige d'escalade à rouleau. La fenêtre de ventilation sera équipée d'un filet anti-insectes de 40 mailles pour empêcher les insectes d'entrer ! (Le filet anti-insectes de haute qualité utilisé dans les serres est à</p>		
<p>Porte pivotante (en savoir plus)</p>		<p>Dimensions de la porte: 2 m*0,5 m</p>		
DESIGNATION	SURFACE( m <sup>2</sup> )	QTE	PRIX UNITAIRE	PRIX TOTAL
COUT DE LA FABRICATION DE LA SERRE	500	1	13 000	6 500 000
COUT DE LA MAIN D'ŒUVRE			1 000 000	1 000 000
COUT DU TRANSPORT				
<b>Prix total</b>				<b>7 500 000</b>
<b>Arreté la présente facture à la somme HT: Sept Millions Cinq Cent Mille Francs CFA</b>				

## Exemple de maquette de serres modernes et standards

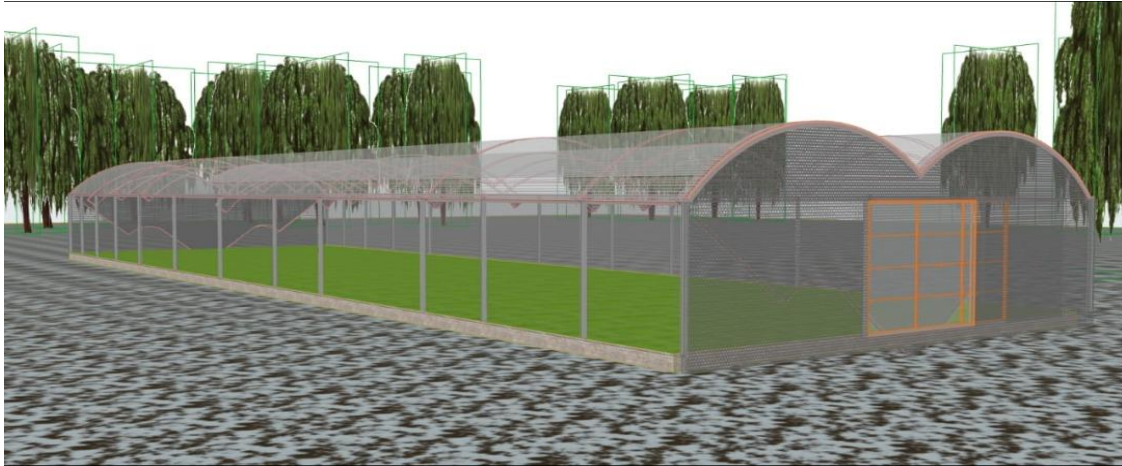


Figure 1: Exemple de 2 serres multichapelles circulaires



Figure 2: Réalisation du prototype sur le site d' Africa Rice à Bouaké



# Facture pro-forma de projet de serre tunnel

Serre-Ivoire la serre sous toutes ses formes

Termes et conditions	
<b>1. Non compris dans le devis</b>	Ce devis ne prend pas en compte les travaux d'aménagement du sol et de la maçonnerie. NB:LES TRAVEAUX DE MACONNERIE(POSE DE BRIQUE AUTOUR DE LA SERRE)SONT OBLIGATOIRE PENDANT L'INSTALLATION DE LA SERRE.
<b>2. ILLUSTRATIONS</b>	Les images, plans ou graphiques inclus dans le devis ne sont pas contractuels et ne sont montrés qu'à titre d'exemple
<b>3. VALIDITÉ DE L'OFFRE</b>	Si les dates du projet ou de son montage sont amenées à changer, le devis pourra subir une révision : les coûts pouvant être modifié.
<b>4. MODALITE DE REGLEMENT</b>	Condition de règlement : 80 % à la commande, le solde à la livraison
<b>5. VALEUR JURIDIQUE DU DEVIS</b>	intempéries etc., ce devis pourra subir une révision (les coûts peuvent être modifiés). Le devis définitif est fourni après une visite technique sur le terrain.
<b>6. VISITE DU SITE</b>	La visite du chantier est un excellent moyen à Serre-Ivoire de repérer les éventuelles difficultés et complications pouvant survenir à mesure de l'avancée de l'ouvrage. Celles-ci peuvent intervenir au niveau opérationnel, mais aussi financier et administratif. Pour la bonne suite de votre projet remplissez ce formulaire pour bénéficier de la visite d'un technicien qualifié (Demande de visite).

LE PRESTATAIRE

LE CLIENT

Serreivoire SARL, au capital de 10 000 000 frs CFA Siège sociale : ABIDJAN PLATEAUX DOKUI

Email : [serreivoire@gmail.com](mailto:serreivoire@gmail.com) Tel : 0102123556 / 27 21 37 35 07

R.C.C.M : CI-ABJ-03-2023-B12-05340 Compte Contribuable : 2304257 S

Régime d'imposition : TEE N° de compte : 121740614001

Site web : [Serreivoire.pro](http://Serreivoire.pro)