



<b>EXPEDITEUR:</b>	<b>CLIENT:</b>
<b>Entreprise:</b> Serre-Ivoire <b>Adresse:</b> ABIDJAN PLATEAUX DOKUI <b>Commercial:</b> N'Guessan Séraphine <b>Contact:</b> +225 01 40 13 04 10 <b>E-mail:</b> servicecommercial@serreivoire.pro	<b>Nom et prénoms :</b>  <b>Email:</b> <b>Contact :</b>
<b>Date du devis /,,/2024</b>	

J'ai apprécié votre demande, veuillez consulter le devis suivant pour un ensemble complet de serre





<b>Type de serre</b>	Serre tunnel		
<b>Dimensions de la serre</b>		Largeur: 10 m	Hauteur latéral: 2 m
		longueur: 50m	Hauteur supérieur: 4,5
<b>Surface réservé à la serres: 500 m<sup>2</sup></b>		Quantité: 1	Total: 500 m <sup>2</sup>

## DETAILS SUR LA FABRICATION ET L'INSTALLATION DE LA SERRE EN ACIER GALVA DE 500 m<sup>2</sup>

Nom du produit	Image	Description
<b>Structure</b>		Traverses des arcs: tuyau acier galva 25 mm
		Poteaux de la serre : tuyau galva 40 mm
<b>Accessoires de la serre</b>		Porte : tuyau galva 40 mm
		Tuyau en acier renforcé coupe-vent: 40 mm
		Association de la serre: type soudure
		Connexions de serre Inclus : film horticoles, filet anti-insecte, kit de profil zig-zag. <b>NON INCLUS:</b> manivelle d'aération, couvre-sol et fil de tuteurage.
		Durée de vie de la serre : 10 ans

# Facture pro-forma de projet de serre tunnel

Serre-Ivoire la serre sous toutes ses formes

Couverture de la serre (en savoir plus)		La serre recouverte d'un film PE de 200 microns Durée de vie: 4-5 ans			
		Un film de pied sera utilisé au fond de la serre pour empêcher l'entrée des insectes et			
		Transmission lumineuse totale $\geq 90\%$ Diffusion $\leq 20\%$ Transmission UV 300-390% Résistance à la déchirure 15gf/mic Dart Drop 1000G			
Système de fixation de la couverture (en savoir plus)		Canal de verrouillage et fil ondulé Z Utilisé pour fixer sur le cadre de la serre, couvrir le film Longueur du canal de verrouillage 2 m, épaisseur 0,8 mm Longueur du fil ondulé 2 m, fil d'acier : 3 mm			
Système de ventilation (en savoir plus)		La serre peut être équipée de deux systèmes de ventilation situés sur les côtés gauche et droit. Largeur de ventilation latérale : 1,2 m Rouleau de film manuel Composant : rouleau manuel, tuyau à rouleau, tige d'escalade à rouleau. La fenêtre de ventilation sera équipée d'un filet anti-insectes de 40 mailles pour empêcher les insectes			
Porte pivotante (en savoir plus)		Dimensions de la porte: 1 m*0,5 m			
Prix unitaire (FCFA)	10500	Quantité (m <sup>2</sup> )	500	Sous-Total	5 250 000,00
Transport des matériaux de la serre					300 000,00
Installation de la serre					750 000,00
Prix total					6 300 000,00
<b>Arrêté Cette Facture à la somme de: Six Millions Trois Cent Mille Francs CFA</b>					

Serreivoire SARL, au capital de 10 000 000 frs CFA Siège sociale : ABIDJAN PLATEAUX DOKUI

Email : [serreivoire@gmail.com](mailto:serreivoire@gmail.com) Tel : 0102123556 / 27 21 37 35 07

R.C.C.M : CI-ABJ-03-2023-B12-05340 Compte Contribuable : 2304257 S

Régime d'imposition : TEE N° de compte : 121740614001

Site web : [Serreivoire.pro](http://Serreivoire.pro)

## Exemple de maquette de serres modernes et standards

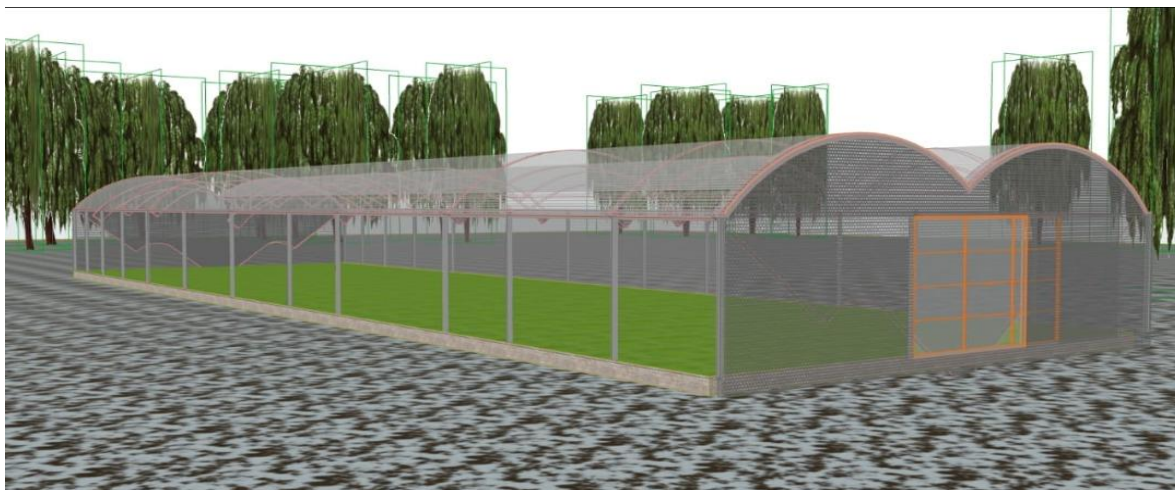


Figure 1: Exemple de 2 serres multichapelles circulaires



Figure 2: Réalisation du prototype sur le site d'Africa Rice à Bouaké



# Facture pro-forma de projet de serre tunnel

Serre-Ivoire la serre sous toutes ses formes

Termes et conditions	
<b>1. Non compris dans le devis</b>	Ce devis ne prend pas en compte les travaux d'aménagement du sol et de la maçonnerie,
<b>2. ILLUSTRATIONS</b>	Les images, plans ou graphiques inclus dans le devis ne sont pas contractuels et ne sont montrés qu'à titre d'exemple
<b>3. VALIDITÉ DE L'OFFRE</b>	Si les dates du projet ou de son montage sont amenées à changer, le devis pourra subir une révision : les coûts pouvant être modifié.
<b>4. MODALITE DE REGLEMENT</b>	Condition de règlement : 80 % à la commande, le solde à la livraison
<b>5. VALEUR JURIDIQUE DU DEVIS</b>	Si après examen du projet ou visite technique sur le terrain, des changements sont survenus, accès au site, intempéries etc., ce devis pourra subir une révision (les coûts peuvent être modifiés).
<b>6. VISITE DU SITE</b>	La visite du chantier est un excellent moyen à Serre-Ivoire de repérer les éventuelles difficultés et complications pouvant survenir à mesure de l'avancée de l'ouvrage. Celles-ci peuvent intervenir au niveau opérationnel, mais aussi financier et administratif. Pour la bonne suite de votre projet remplissez ce formulaire pour bénéficier de la visite d'un technicien qualifié

Serreivoire SARL, au capital de 10 000 000 frs CFA Siège sociale : ABIDJAN PLATEAUX DOKUI

Email : [serreivoire@gmail.com](mailto:serreivoire@gmail.com) Tel : 0102123556 / 27 21 37 35 07

R.C.C.M : CI-ABJ-03-2023-B12-05340 Compte Contribuable : 2304257 S

Régime d'imposition : TEE N° de compte : 121740614001

Site web : [Serreivoire.pro](http://Serreivoire.pro)